

SIMPLIFIER ET OPTIMISER TOUS VOS TRAJETS

La gare de Toulouse-Matabiau à l'horizon 2030...



1
bâtiment
voyageurs étendu
côté Marengo

2
lignes de
métro

3
nouveaux
parvis

1000
m²
de services

2500
m²
de commerces

700
places de vélo

1000
places
de parking



Vue de la salle d'échanges du futur espace voyageurs côté Marengo

© StudioMilho - AREP - Image non contractuelle

Un nouveau jour pour le bâtiment voyageurs

Inauguré en 1906, le bâtiment historique de la gare de Toulouse-Matabiau s'embellit aujourd'hui avec de nouvelles menuiseries, une marquise et une façade restaurées.

Dès 2020, le rez-de-chaussée sera repensé pour offrir plus de services et de commerces aux voyageurs. À l'extérieur, le parvis historique, remodelé, facilitera les accès au métro et ouvrira la gare sur le centre-ville.



VOTRE AVIS COMPTE !

Pour contribuer à l'aménagement de votre future gare et de ses quartiers voisins à l'horizon 2030, deux concertations sont menées conjointement par Europolia, pour le compte de Toulouse Métropole, et par SNCF Gares & Connexions.

DU MARDI 30 JANVIER AU JEUDI 29 MARS 2018, informez-vous et donnez votre avis sur :

Votre mobilité demain... avec le projet d'extension du bâtiment voyageurs côté Marengo au sein du futur Pôle d'Échanges Multimodal, piloté par SNCF Gares & Connexions.

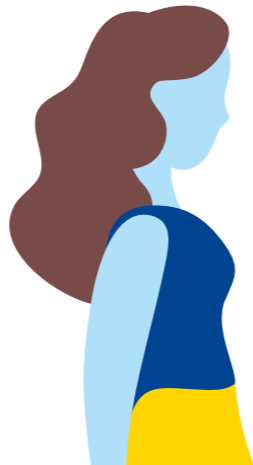
Votre cadre de vie demain... avec le projet de création d'une Zone d'Aménagement Concerté (ZAC), piloté par Europolia, qui concrétisera les futurs aménagements dans les quartiers voisins de la gare : logements, commerces, bureaux, espaces publics.



CONCRÈTEMENT, COMMENT PARTICIPER ?

Au siège de Toulouse Métropole et en gare de Toulouse-Matabiau : retrouvez les dossiers de concertation, une exposition sur le projet et des registres pour déposer vos contributions.

En ligne, informez-vous et donnez votre avis depuis chez vous sur : www.toulouse-eurosudouest.eu ou aux adresses électroniques dédiées : concertation@toulouse-eurosudouest.fr et concertation-pem-toulouse@gares-sncf.com.



À NOTER !

RENDEZ-VOUS MARDI 13 MARS 2018, À 18H30, AUX ESPACES VANEL, POUR UNE RÉUNION PUBLIQUE. L'OCCASION DE RENCONTRER ET D'ÉCHANGER AVEC LES PARTENAIRES DU PROJET !

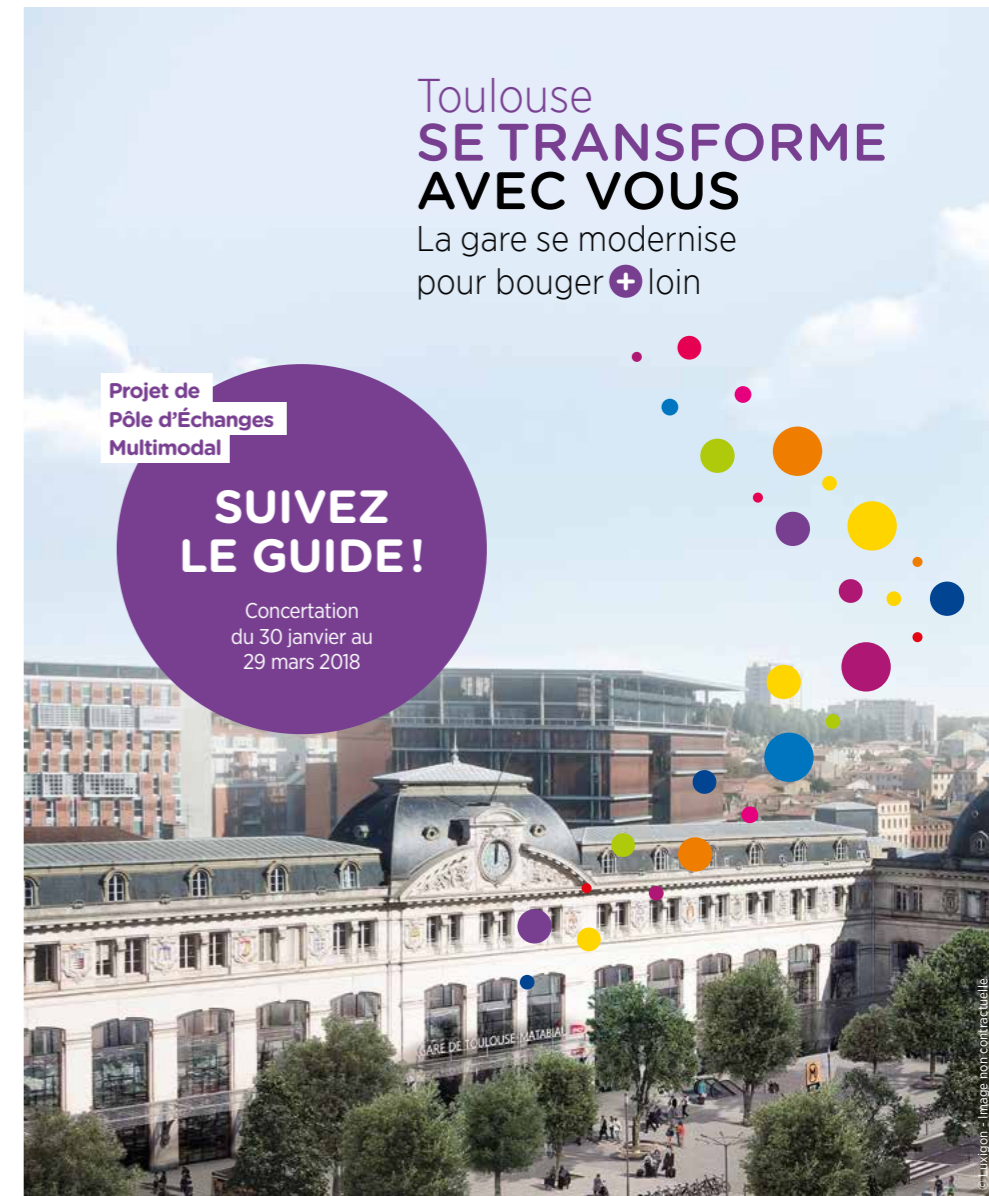
Espaces Vanel, 1 Allée Chaban Delmas à Toulouse.
Métro Ligne A – Arrêt Marengo-SNCF

ET APRÈS ?

Les enseignements des deux concertations seront rendus publics par des bilans distincts sur les deux volets du projet (urbain et mobilité). Ils permettront d'affiner les études et **seront pris en compte dans la poursuite du projet.**



senne - 13526



Toulouse SE TRANSFORME AVEC VOUS

La gare se modernise pour bouger + loin

Projet de
Pôle d'Échanges
Multimodal

SUIVEZ
LE GUIDE !

Concertation
du 30 janvier au
29 mars 2018

© Miligon - Image non contractuelle

1 | UN DYNAMISME À L'IMAGE DE LA MÉTROPOLE

La métropole toulousaine fait preuve d'un dynamisme qui séduit près de 15 000 nouveaux habitants chaque année. Pour être encore plus attractive, la capitale de la région Occitanie se donne une nouvelle dimension grâce à **Toulouse EuroSudOuest, grand projet qui comprend 2 axes complémentaires :**

Mobilité : la gare se modernise et se transforme en Pôle d'Échanges Multimodal (PEM), connecté aux réseaux de transport de la métropole.

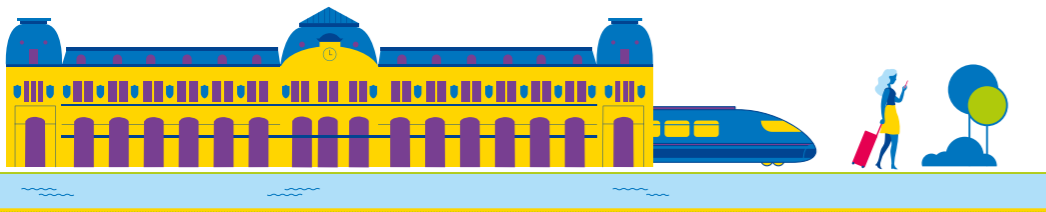
Urbain : la gare et les quartiers environnants s'intègrent dans un centre-ville étendu, proposant de nouveaux logements, bureaux, commerces, services et espaces publics.



3 | DES MOBILITÉS FLUIDIFIÉES & RÉINVENTÉES

Bien plus qu'une simple gare, le futur Pôle d'Échanges Multimodal facilitera et multipliera les possibilités de déplacement en connectant tous les modes de transport : trains, métros, bus, taxis, voitures, vélos, voies piétonnes...

Les correspondances entre ces différents modes de déplacement se feront depuis le bâtiment voyageurs historique et sa future extension côté Marengo, équipée et accessible pour tous les types de mobilités.



2 | UNE NOUVELLE PORTE D'ENTRÉE SUR LA MÉTROPOLE ET LA RÉGION

À l'horizon 2030, 150 000 voyageurs fréquenteront chaque jour la gare Toulouse-Matabiau, soit 100 000 de plus qu'aujourd'hui ! Avec la mise en service de la Ligne à Grande Vitesse Tours-Bordeaux depuis juillet 2017, la création de nouvelles lignes de bus, le renforcement de la ligne A et l'arrivée de la 3^e ligne de métro, Toulouse Aerospace Express, en 2024, la gare doit s'agrandir et se moderniser afin d'accueillir sereinement l'ensemble de ces nouvelles mobilités.

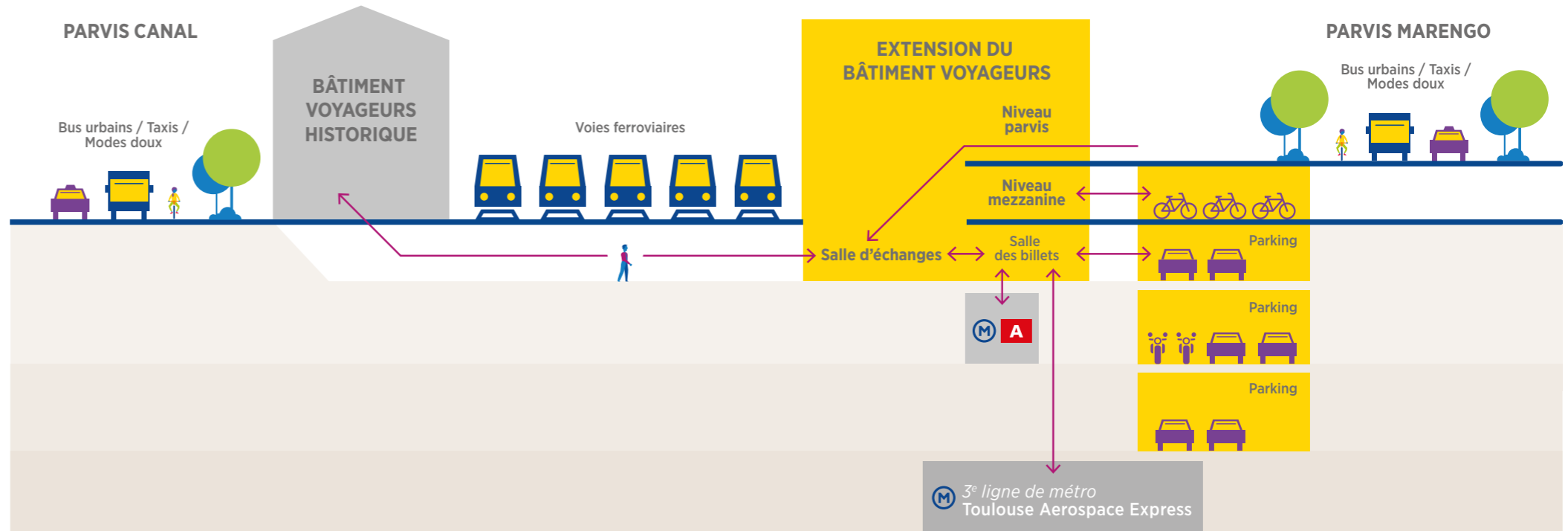


4 | UN NOUVEL ESPACE D'ÉCHANGES ET D'ACTIVITÉS

Le futur Pôle d'Échanges Multimodal offrira un tout nouvel espace intégrant des commerces, des services et des bureaux, ouvert sur le centre-ville et les faubourgs. D'un lieu de passage, la gare de Toulouse-Matabiau deviendra ainsi un véritable lieu de vie et d'activités au cœur d'un quartier qui se transforme.



UN BÂTIMENT VOYAGEURS FONCTIONNEL, ADAPTÉ À VOS BESOINS



Si le bâtiment historique demeurera **l'accès privilégié des piétons** et des circulations douces en provenance du centre historique, son extension côté Marengo sera quant à elle le lieu de connexion des nombreux flux de transports en commun. **Organisée autour d'un patio intérieur**, l'orientation des voyageurs vers les quais et les commerces sera facilitée avec des itinéraires plus lisibles.

LE PARVIS EXTÉRIEUR, LIEU DE VIE À PART ENTIÈRE

Intégrer l'accès aux transports en sous-sol permettra de libérer de l'espace en surface, au niveau du futur parvis Marengo. Ce dernier sera alors une véritable place ouverte sur la ville, proposant boutiques, restaurants, kiosques, terrasses ombragées et espaces verts pour flâner avant de prendre son train.